

# Wer, wie, was?



## Nachgefragt bei Lucie Koldova

*Mitte Januar inszenieren Sie auf der IMM in Köln „Das Haus“. Was erwartet uns?* Bei mir wird Licht die Hauptrolle spielen, die Möbel komplettieren die Räume nur – nicht umgekehrt!

*Ihr Entwurf heißt „Light Levels“. Warum?* Mein Zuhause ist mein Zufluchtsort zum Auftanken – mit Zonen wie Wohnen, Erholung, Inspiration. Für jede Zone wurde eine Leuchte ausgewählt oder eigens entworfen, das schafft Atmosphäre.

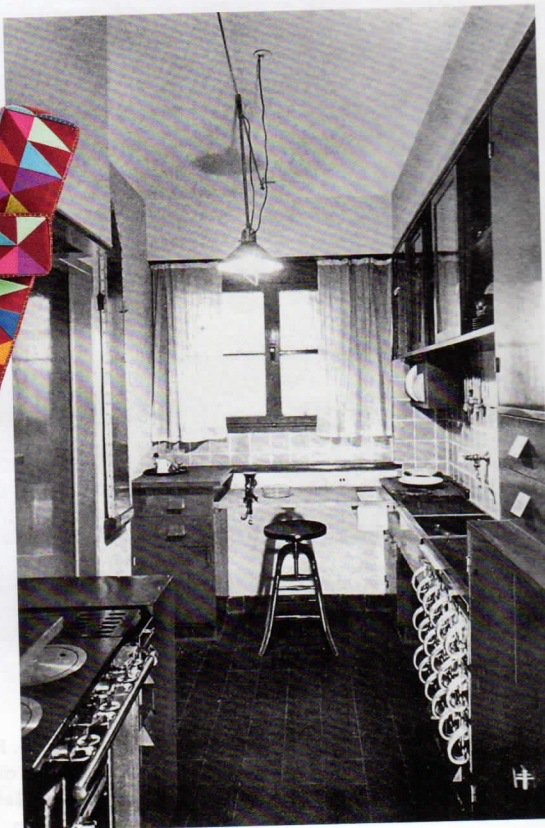
*Warum gibt es bei Ihnen keine Küche?* Ganz ehrlich: Ich mag vieles sehr viel mehr als Kochen.

**90 Jahre Cassina**  
Zur Feier trägt Rietvelds „Utrecht“-Sessel Bertjan Pot-Dessin. In Burgunder exklusiv bei Wohnbedarf.  
wohnbedarf.ch



## Hotspot

Die erste Profiküche im sozialen Wohnungsbau? Klar, die „Frankfurter Küche“ (re.), ab sofort dortselbst in der ständigen Ausstellung des MAK. [museumangewandtekunst.de](http://museumangewandtekunst.de)



### Catwalk-Premiere

Seit August hat Meissen neue Kreativdirektoren: das Couture-Duo Odeeh, Jörg Ehrlich und Otto Drögsler. Erste Resultate sind im Februar auf der Ambiente in Frankfurt zu sehen, o. eine japanische Tanzfigur von 1743 mit Zebra-Staffage.  
[meissen.com](http://meissen.com)

## Neu eröffnet

### Kvadrat Showroom

Pakhus 48, Klubiensvej 22,  
Kopenhagen  
[kvadrat.dk](http://kvadrat.dk)

### Ambiente Direct Retailstore

ab Frühjahr  
Lenbachplatz 3, München  
[ambientedirect.com](http://ambientedirect.com)

### Occhio Store

Brienner Str. 13, München  
[occhio.de](http://occhio.de)

### Zwiesel Living

Große Bleichen 36, Hamburg  
[zwiesel-living.com](http://zwiesel-living.com)

### Hay Showroom

Siegesstraße 19, München  
[hay.dk](http://hay.dk)

### The Webster

29 Greene Street, New York City  
[thewebster.us](http://thewebster.us)

### De Sede Timeline

Möbelikonen aus 55 Jahren  
Oberes Zelgli 2, Klingnau, CH  
[desede.ch](http://desede.ch)